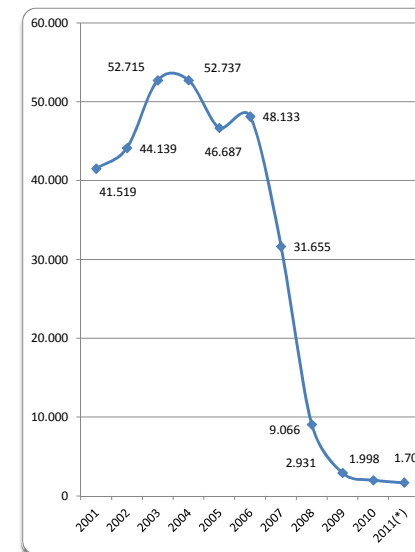
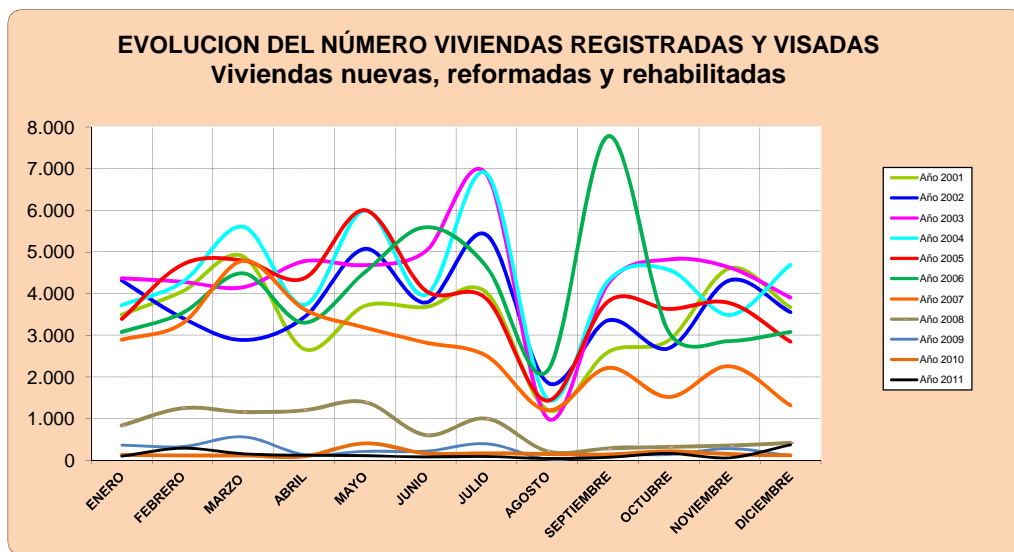


COMPARATIVO ESTADÍSTICAS INTERVENCIONES REGISTRADAS Y VISADAS 2001 A 2011

COLEGIO OFICIAL APAREJADORES, ARQUITECTOS TÉCNICOS E INGENIEROS DE EDIFICACIÓN DE ALICANTE

Número de Viviendas Totales (nuevas y reformadas) Registradas y Visadas de Dirección de Ejecución Material

	2011	%	2010	%	2009	%	2008	%	2007	%	2006	%	2005	%	2004	%	2003	%	2002	%	2001
ENERO	103	-21%	130	-65%	367	-56%	836	-71%	2.895	-6%	3.081	-9%	3.392	-9%	3.724	-15%	4.366	1%	4.317	23%	3.496
FEBRERO	294	156%	115	-65%	330	-74%	1.254	-62%	3.290	-7%	3.539	-25%	4.700	10%	4.282	0%	4.280	25%	3.419	-16%	4.057
MARZO	158	33%	119	-79%	564	-51%	1.162	-76%	4.793	7%	4.490	-6%	4.795	-14%	5.607	35%	4.151	44%	2.890	-41%	4.894
ABRIL	122	28%	95	-31%	138	-89%	1.203	-67%	3.632	10%	3.305	-24%	4.364	17%	3.732	-22%	4.773	39%	3.432	28%	2.672
MAYO	117	-72%	413	91%	216	-85%	1.402	-56%	3.189	-29%	4.517	-25%	6.001	0%	5.999	28%	4.679	-8%	5.076	37%	3.708
JUNIO	82	-52%	171	-22%	219	-64%	605	-79%	2.828	-49%	5.596	37%	4.070	3%	3.969	-21%	5.015	32%	3.786	3%	3.682
JULIO	97	-44%	172	-57%	397	-60%	1.005	-60%	2.508	-46%	4.650	20%	3.875	-44%	6.883	0%	6.864	27%	5.412	34%	4.027
AGOSTO	48	-68%	152	424%	29	-87%	217	-82%	1.200	-44%	2.145	50%	1.431	-3%	1.478	46%	1.012	-46%	1.874	54%	1.216
SEPTIEMBRE	75	-47%	142	0%	142	-50%	283	-87%	2.221	-71%	7.779	104%	3.810	-11%	4.303	2%	4.232	26%	3.360	29%	2.600
OCTUBRE	168	-23%	219	59%	138	-57%	324	-79%	1.518	-51%	3.078	-15%	3.629	-21%	4.573	-5%	4.816	79%	2.691	-7%	2.884
NOVIEMBRE	65	-57%	150	-47%	282	-20%	354	-84%	2.261	-21%	2.868	-24%	3.774	8%	3.492	-24%	4.624	7%	4.323	-6%	4.609
DICIEMBRE	373	211%	120	10%	109	-74%	421	-68%	1.320	-57%	3.085	8%	2.846	-39%	4.695	20%	3.903	10%	3.559	-3%	3.674
T. PERIODO	1.702	-15%	1.998	-32%	2.931	-68%	9.066	-71%	31.655	-34%	48.133	3%	46.687	-11%	52.737	0%	52.715	19%	44.139	6%	41.519
TOTAL AÑO	1.702	-15%	1.998	-32%	2.931	-68%	9.066	-71%	31.655	-34%	48.133	3%	46.687	-11%	52.737	0%	52.715	19%	44.139	6%	41.519

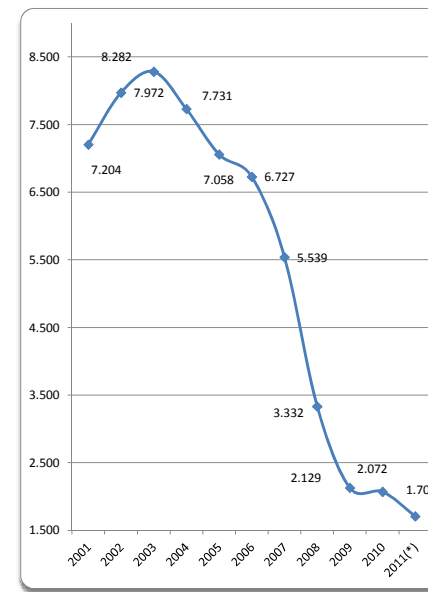
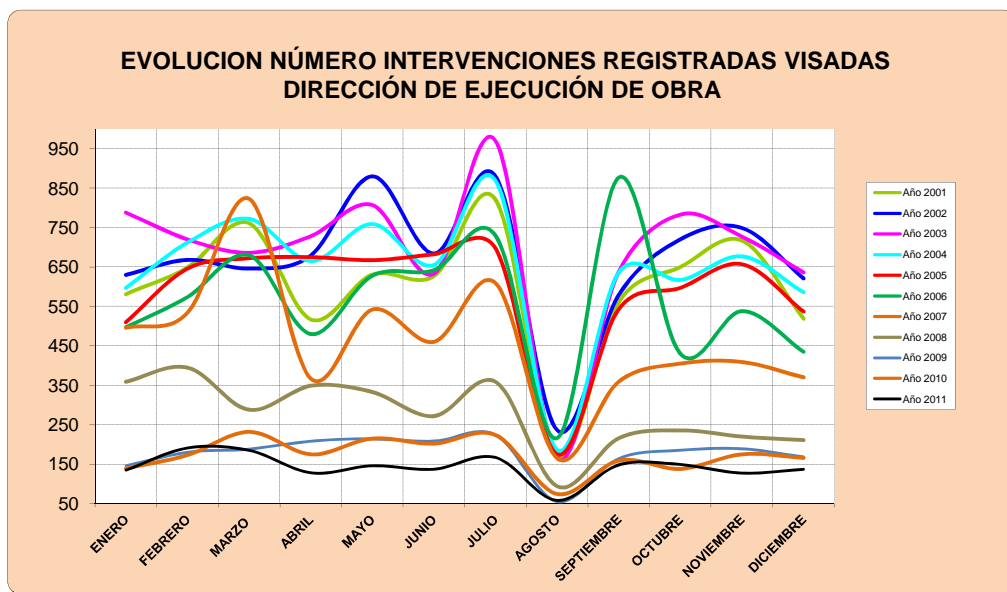


COMPARATIVO ESTADÍSTICAS INTERVENCIONES REGISTRADAS Y VISADAS 2001 A 2011

COLEGIO OFICIAL APAREJADORES, ARQUITECTOS TÉCNICOS E INGENIEROS DE EDIFICACIÓN DE ALICANTE

Número de Unidades de Intervenciones Registradas y Visadas de Direcciones de Ejecución Material

	2011	%	2010	%	2009	%	2008	%	2007	%	2006	%	2005	%	2004	%	2003	%	2002	%	2001
ENERO	135	-3%	139	-5%	146	-59%	359	-28%	496	0%	497	-3%	510	-15%	597	-24%	788	25%	630	8%	581
FEBRERO	191	10%	173	-4%	180	-54%	395	-26%	534	-7%	574	-11%	646	-9%	712	-1%	720	8%	668	3%	649
MARZO	185	-20%	232	23%	188	-35%	288	-65%	823	21%	680	1%	672	-13%	772	13%	686	6%	646	-15%	761
ABRIL	128	-27%	175	-16%	208	-40%	349	-5%	367	-24%	480	-29%	675	2%	665	-9%	728	7%	679	31%	517
MAYO	146	-32%	215	0%	214	-36%	333	-39%	542	-14%	628	-6%	667	-12%	759	-6%	807	-8%	880	39%	631
JUNIO	137	-32%	202	-3%	208	-24%	272	-41%	460	-28%	642	-6%	682	4%	655	3%	633	-7%	684	9%	627
JULIO	167	-25%	224	0%	224	-38%	359	-41%	609	-17%	730	5%	697	-20%	869	-10%	970	10%	880	7%	821
AGOSTO	58	-22%	74	35%	55	-41%	94	-43%	165	-24%	216	23%	175	-6%	186	12%	166	-30%	236	39%	170
SEPTIEMBRE	148	-7%	159	-3%	164	-24%	216	-40%	359	-59%	877	62%	543	-15%	636	0%	638	10%	579	3%	561
OCTUBRE	149	8%	138	-25%	185	-22%	236	-42%	405	-6%	430	-28%	597	-3%	617	-21%	783	9%	720	11%	650
NOVIEMBRE	127	-27%	175	-7%	189	-14%	220	-46%	409	-24%	538	-18%	657	-3%	677	-7%	727	-3%	749	4%	717
DICIEMBRE	137	-17%	166	-1%	168	-20%	211	-43%	370	-15%	435	-19%	537	-8%	586	-8%	636	2%	621	20%	519
T. PERIODO	1.708	-18%	2.072	-38%	2.129	-36%	3.332	-40%	5.539	-18%	6.727	-5%	7.058	-9%	7.731	-7%	8.282	4%	7.972	11%	7.204
TOTAL AÑO	1.708	-18%	2.072	-38%	2.129	-36%	3.332	-40%	5.539	-18%	6.727	-5%	7.058	-9%	7.731	-7%	8.282	4%	7.972	11%	7.204

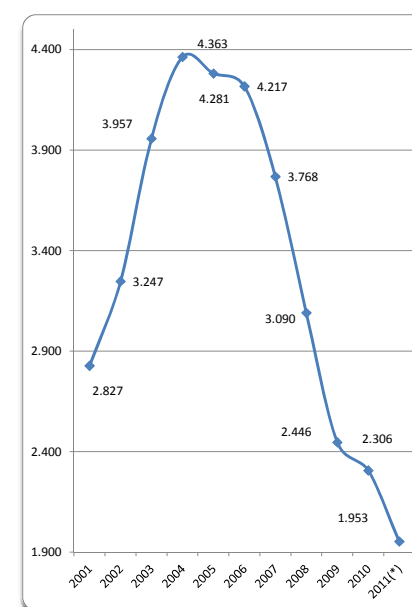
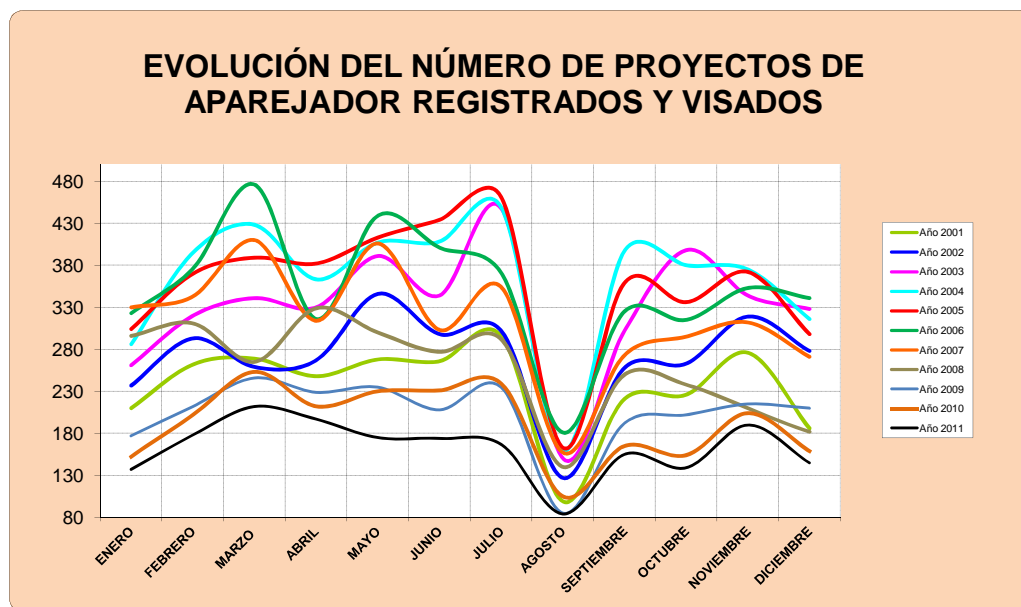


COMPARATIVO ESTADÍSTICAS INTERVENCIONES REGISTRADAS Y VISADAS 2001 A 2011

COLEGIO OFICIAL APAREJADORES, ARQUITECTOS TÉCNICOS E INGENIEROS DE EDIFICACIÓN DE ALICANTE

Número de Unidades de Intervenciones Registradas y Visadas de Proyectos de Aparejadores y Arquitectos Técnicos

	2011	%	2010	%	2009	%	2008	%	2007	%	2006	%	2005	%	2004	%	2003	%	2002	%	2001
ENERO	137	-10%	152	-14%	177	-40%	296	-10%	330	2%	323	6%	304	6%	286	10%	261	10%	237	13%	210
FEBRERO	178	-12%	202	-5%	212	-32%	311	-9%	343	-9%	376	2%	370	-6%	395	23%	320	9%	293	12%	262
MARZO	212	-16%	253	3%	246	-7%	265	-35%	410	-14%	476	22%	389	-9%	428	26%	341	32%	259	-4%	269
ABRIL	197	-7%	212	-7%	229	-30%	329	5%	314	-1%	316	-17%	382	5%	363	10%	330	24%	267	8%	248
MAYO	175	-24%	230	-2%	235	-22%	300	-26%	406	-8%	439	6%	413	1%	407	4%	391	13%	346	29%	268
JUNIO	174	-25%	231	11%	208	-25%	277	-9%	303	-24%	401	-8%	434	6%	408	19%	344	15%	298	12%	266
JULIO	167	-30%	239	2%	235	-20%	292	-18%	354	-5%	371	-20%	461	3%	449	0%	448	48%	302	2%	296
AGOSTO	84	-20%	105	24%	85	-39%	140	-11%	157	-13%	181	11%	163	3%	159	6%	150	18%	127	28%	99
SEPTIEMBRE	155	-6%	165	-14%	192	-23%	250	-8%	273	-16%	325	-9%	359	-10%	397	31%	302	17%	258	17%	221
OCTUBRE	139	-10%	154	-24%	202	-15%	238	-19%	295	-6%	315	-6%	336	-12%	380	-5%	398	51%	263	16%	226
NOVIEMBRE	190	-7%	204	-5%	215	2%	210	-33%	312	-12%	353	-5%	372	-1%	375	9%	344	8%	319	16%	276
DICIEMBRE	145	-9%	159	-24%	210	15%	182	-33%	271	-21%	341	14%	298	-6%	316	-4%	328	18%	278	49%	186
T. PERIODO	1.953	-15%	2.306	-25%	2.446	-21%	3.090	-18%	3.768	-11%	4.217	-1%	4.281	-2%	4.363	10%	3.957	22%	3.247	15%	2.827
TOTAL AÑO	1.953	-15%	2.306	-25%	2.446	-21%	3.090	-18%	3.768	-11%	4.217	-1%	4.281	-2%	4.363	10%	3.957	22%	3.247	15%	2.827



COMPARATIVO ESTADÍSTICAS INTERVENCIONES REGISTRADAS Y VISADAS 2001 A 2011

COLEGIO OFICIAL APAREJADORES, ARQUITECTOS TÉCNICOS E INGENIEROS DE EDIFICACIÓN DE ALICANTE

Número de Unidades de Intervenciones Registradas y Visadas de Informes y Certificados

	2011	%	2010	%	2009	%	2008	%	2007	%	2006	%	2005	%	2004	%	2003	%	2002	%	2001
ENERO	318	-3%	329	-8%	357	-22%	460	9%	423	31%	322	21%	266	17%	227	-4%	237	-2%	242	12%	217
FEBRERO	391	-18%	476	-1%	482	-6%	513	-3%	527	38%	383	4%	369	14%	323	8%	300	13%	265	14%	232
MARZO	438	-16%	519	-4%	541	21%	446	-15%	527	-3%	544	41%	386	0%	386	44%	268	-7%	289	7%	269
ABRIL	384	-12%	436	1%	431	-16%	511	14%	449	38%	326	-17%	393	28%	307	-9%	338	42%	238	39%	171
MAYO	399	-16%	473	-19%	583	-3%	603	2%	592	21%	488	12%	435	10%	395	20%	328	-11%	370	25%	296
JUNIO	416	-23%	540	7%	503	3%	488	-4%	510	-6%	544	34%	407	7%	381	39%	275	-24%	361	79%	202
JULIO	426	-16%	505	-12%	577	8%	536	-5%	566	-4%	588	52%	387	-11%	433	31%	331	12%	296	13%	263
AGOSTO	191	-22%	244	44%	170	-10%	189	20%	158	-13%	182	42%	128	15%	111	-1%	112	24%	90	-10%	100
SEPTIEMBRE	382	-12%	434	-5%	456	4%	440	-8%	476	-1%	480	15%	417	4%	400	39%	287	6%	271	33%	204
OCTUBRE	379	-5%	401	-12%	455	-11%	513	4%	492	12%	440	22%	361	-5%	381	6%	358	17%	307	28%	239
NOVIEMBRE	322	-32%	475	-4%	493	9%	452	-12%	515	-1%	522	23%	425	10%	388	14%	340	3%	329	48%	223
DICIEMBRE	298	-12%	338	-20%	421	18%	358	-13%	411	19%	346	-12%	391	26%	310	3%	302	11%	271	33%	203
T. PERIODO	4.344	-16%	5.170	-6%	5.469	-1%	5.509	-2%	5.646	9%	5.165	18%	4.365	8%	4.042	16%	3.476	4%	3.329	27%	2.619
TOTAL AÑO	4.344	-16%	5.170	-6%	5.469	-1%	5.509	-2%	5.646	9%	5.165	18%	4.365	8%	4.042	16%	3.476	4%	3.329	27%	2.619

